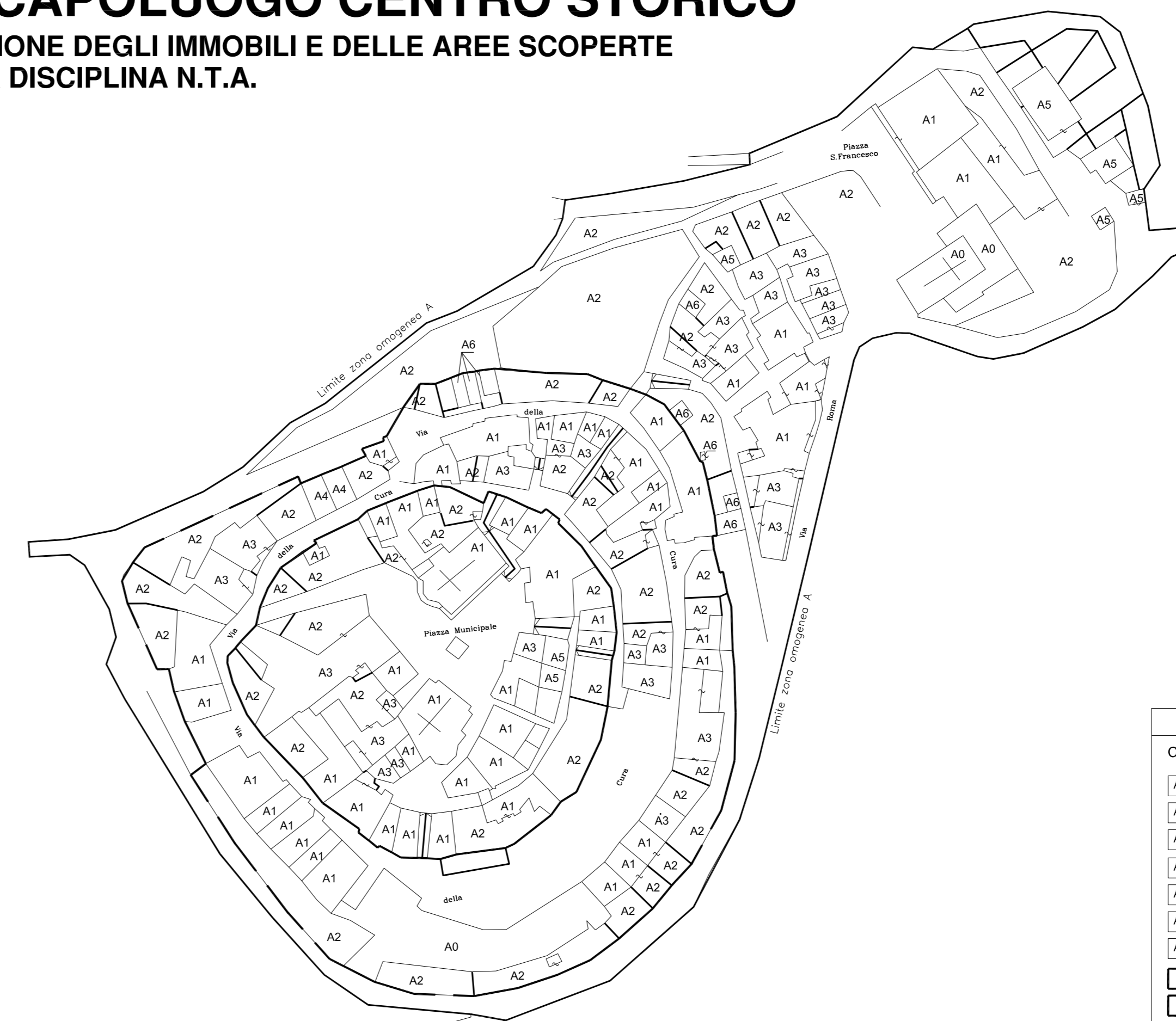


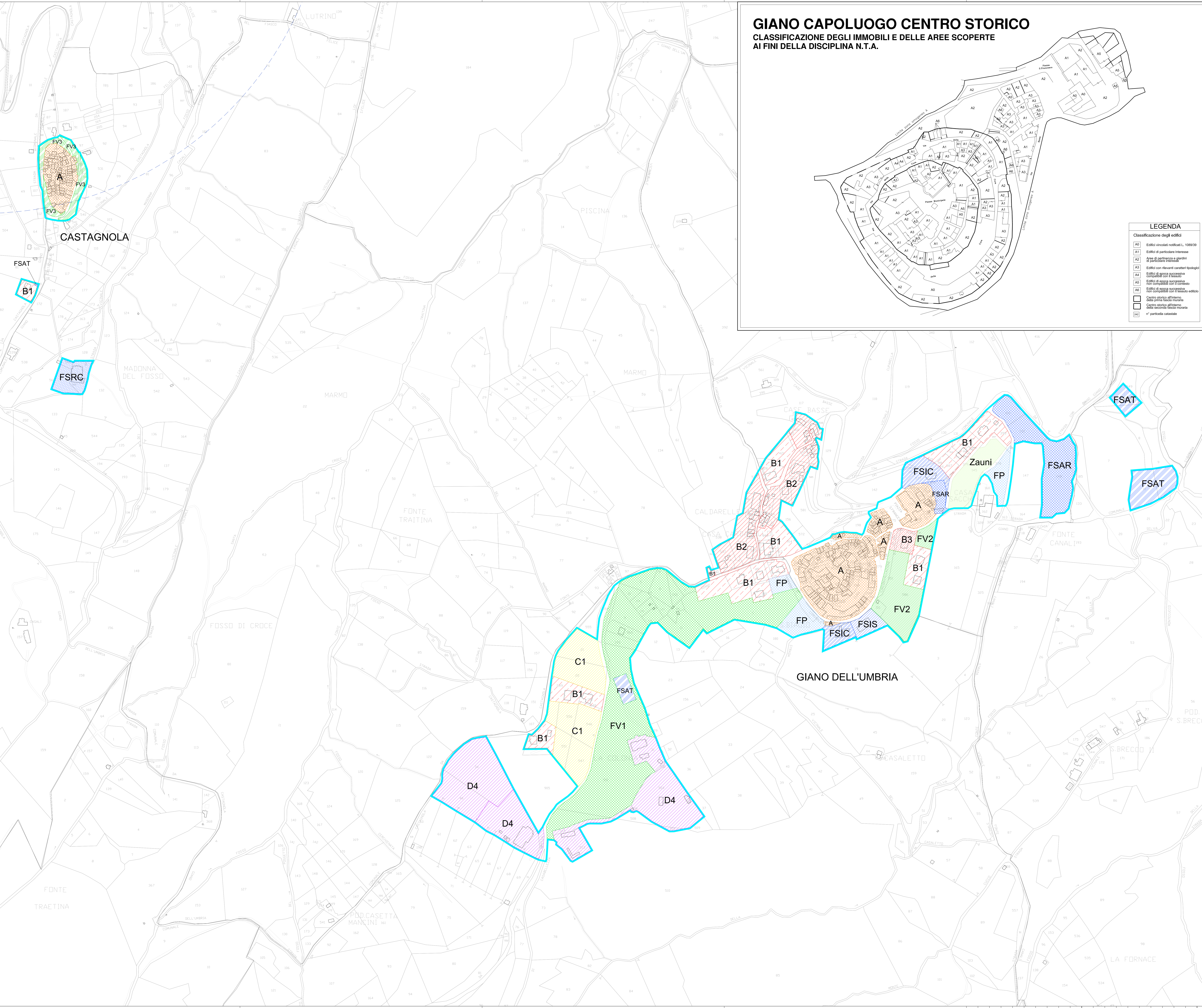
GIANO CAPOLUOGO CENTRO STORICO

CLASSIFICAZIONE DEGLI IMMOBILI E DELLE AREE SCOPERTE AI FINI DELLA DISCIPLINA N.T.A.



LEGENDA	
Classificazione degli edifici	
A0	Edifici vincolati notificati L. 1089/39
A1	Edifici di particolare interesse
A2	Area di pertinenza e giardini di pertinenza rilevanti
A3	Edifici con rilevanti caratteri spoglio
A4	Edifici di spicca monumentale compatibili con il tessuto
A5	Edifici di spicca monumentale non compatibili con il tessuto edificato
A6	Edifici di spicca monumentale non compatibili con il tessuto edificato
	Centro storico (all'interno della zona storica murata)
	Centro storico (all'esterno della zona storica murata)
	n° particelle catastali

LEGENDA	
INSEDIAMENTI ESISTENTI CHE RIVESTONO VALORE STORICO E CULTURALE	
A	ZONA A - centri e nuclei storici
INSEDIAMENTI PREVALENTEMENTE RESIDENZIALI ESISTENTI DI COMPLETAMENTO	
B0	ZONA B0 - esigua densità edilizia
B1	ZONA B1 - bassa densità edilizia
B2	ZONA B2 - media densità edilizia
B3	ZONA B3 - medio-alta densità edilizia
B4	ZONA B4 - alta densità edilizia
B5	ZONA B5 - residenziale-turistica
NUOVI INSEDIAMENTI PREVALENTEMENTE RESIDENZIALI E NUCLEI IN ESPANSIONE	
C0	ZONA C0 - disciplinata da piano attuativo
C1	ZONA C1 - bassa densità edilizia
C2	ZONA C2 - media densità edilizia
C3	ZONA C3 - alta densità edilizia
INSEDIAMENTI PRODUTTIVI E PER SERVIZI DISMESSI	
R1	ZONA R1 - complesso ex "Fornace Tacconi"
R2	ZONA R2 - complesso ex "Chiodico Bianconi"
R3	ZONA R3 - complesso ex "Chiesa di San Francesco"
INSEDIAMENTI PRODUTTIVI E PER SERVIZI ESISTENTI E DI NUOVA PREVISIONE	
D1	ZONA D1 - esistenti
D2	ZONA D2 - nuova previsione
D3	ZONA D3 - sparsi sul territorio
D4	ZONA D4 - servizi turistici e ricettivi di completamento e/o di nuova previsione
DF	ZONA DF - impianto produttivo "Falconi"
DPUC	ZONA DPUC - complesso ex PUC "Piazza del Mercato"
ZONE AGRICOLE UTILIZZABILI PER NUOVI INSEDIAMENTI	
ZAUNI	ZONA ZAUNI - zone agricole utilizzabili per nuovi insediamenti
INSEDIAMENTI PER ATTREZZATURE E SERVIZI PUBBLICI E DI USO PUBBLICO O DI INTERESSE GENERALE O COLLETTIVO	
- PER SERVIZI PUBBLICI O DI USO PUBBLICO	
FSIS	ZONA FSIS - aree ed attrezzature per istruzione scolastica
FSIC	ZONA FSIC - aree ed attrezzature di interesse collettivo
FSAT	ZONA FSAT - aree ed attrezzature tecnologiche
FSSA	ZONA FSSA - aree ed attrezzature per la salute e l'assistenza
FSRC	ZONA FSRC - aree ed attrezzature religiose e per il culto
FSAR	ZONA FSAR - aree ed attrezzature per lo sport e le attività ricreative e culturali
FSAC	ZONA FSAC - aree ed attrezzature cimberiali
FSPC	ZONA FSPC - aree ed attrezzature per la protezione civile
FSPET	ZONA FSPET - aree ed attrezzature per canale
- PER VERDI E/O PARCHI URBANI ATTREZZATI	
FV2	ZONA FV2 - aree per parchi urbani attrezzati
FV1	ZONA FV1 - aree verdi pubbliche attrezzate
FV3	ZONA FV3 - aree verdi di rispetto dei nuclei storici
FV4	ZONA FV4 - aree verdi turistiche attrezzate
FVPE	ZONA FVPE - aree per verdi privati ecologici
- INFRASTRUTTURE PER MOBILITÀ	
FP	ZONA FP - aree per parcheggi pubblici
FPME	ZONA FPME - aree per parcheggi, mercati, fiere ed altri eventi
FSAIP	ZONA FSAIP - aree per servizi, attrezzature e infrastrutture per la mobilità
AREE DI RISPETTO CIMITERIALE	
RC	ZONA RC - aree di rispetto cimiteriale
ALLEVAMENTI AVICOLI	
	Geocentro dell'area destinata all'allevamento avicolo
	Limite di rispetto (600 mt.) dal geocentro dell'area destinata all'allevamento avicolo
PERIMETRAZIONE DEI LIMITI INSEDIATIVI	
	Limite ambito urbano
BASE CATASTALE DI RIFERIMENTO ANNO 2020	
	Simbologia particelle con limiti di confine
	Simbologia fabbricati



COMUNE DI GIANO DELL'UMBRIA
REGIONE DELL'UMBRIA - PROVINCIA DI PERUGIA

P.R.G. PIANO REGOLATORE GENERALE PARTE OPERATIVA
Variante Generale

tavola 7 CU

GIANO CAPOLUOGO CASTAGNOLA
CONTENUTI URBANISTICI

rapporto 1 : 2000
Novembre 2022

GRUPPO MULTIDISCIPLINARE DI PROGETTAZIONE
Coordinamento generale: Dott. Massimo ZAMPEDRI
Aspetti urbanistici: Arch. Stefano GENTILUCCI
Aspetti geologici: Geol. Fabio MAZZEO
Aspetti ambientali e VAS: Arch. Andrea POCHINI

Adottato con: Atto di C.C. n° 04 del 12/03/2022
Esame Urbanistico: Atto di C.C. n° 04 del 12/03/2022
Approvato: Atto di C.C. n° 04 del 12/03/2022

Via S. Jacopo, 10 - 06048 Giano dell'Umbria (PG)
P. R. G. PIANO REGOLATORE GENERALE PARTE OPERATIVA